



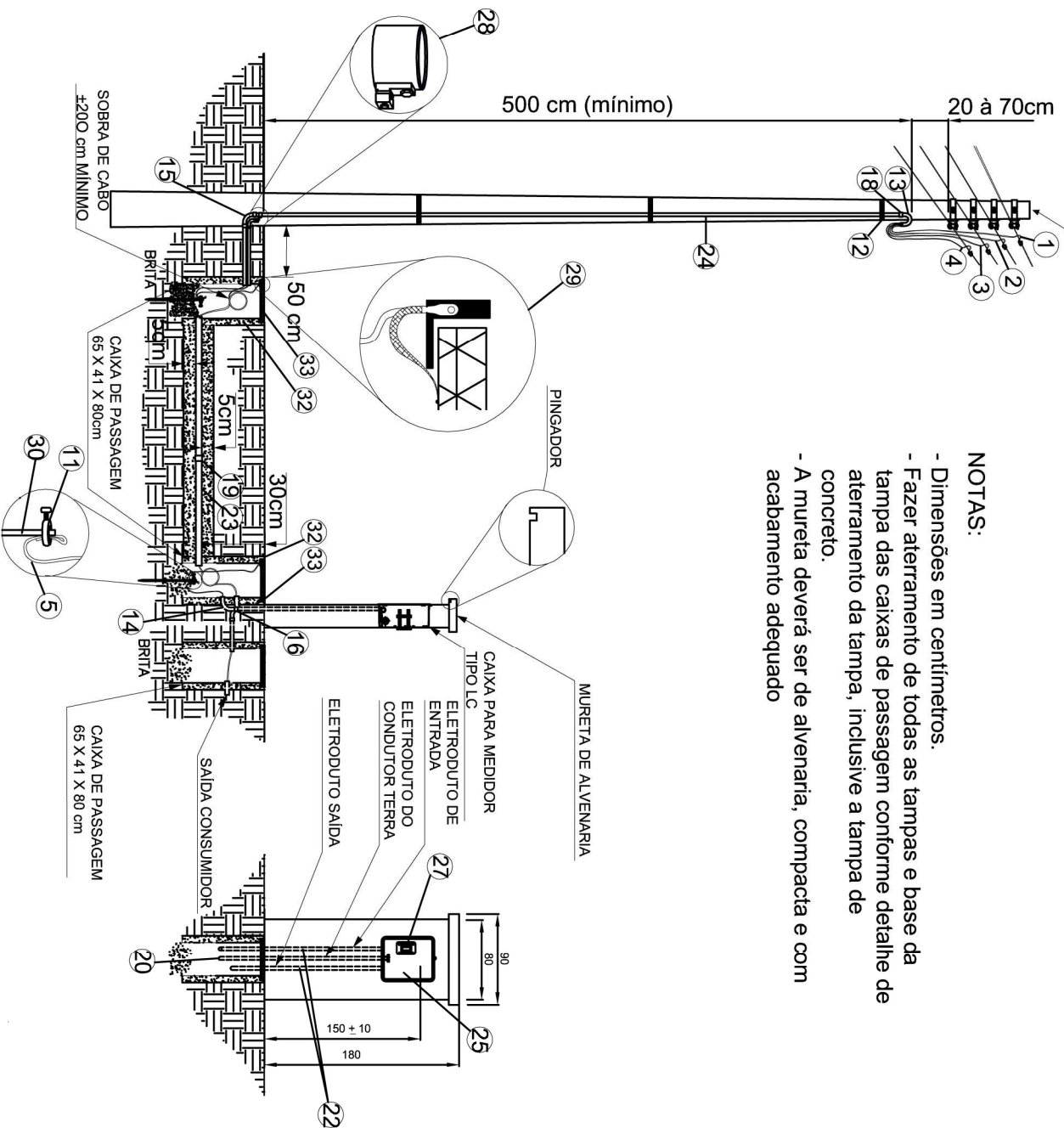
COOPERALIANÇA
Energia para o Desenvolvimento



Padrão de Medição Trifásica Subterrânea sem Travessia (çara)

Revisão: 00

POSTE DA REDE
DE DISTRIBUIÇÃO



NOTAS:

- Dimensões em centímetros.
- Fazer aterramento de todas as tampas e base da tampa das caixas de passagem conforme detalhe de aterramento da tampa, inclusive a tampa de concreto.
- A mureta deverá ser de alvenaria, compacta e com acabamento adequado

Ref.	Material
1	Cabo sintenax 1kV - 10 mm ² - Azul
2	Cabo sintenax 1kV - 10 mm ² - Preto
3	Cabo sintenax 1kV - 10 mm ² - Cinza
4	Cabo sintenax 1kV - 10 mm ² - Vermelho
5	Cabo de cobre Nú 10 mm ²
11	Conector para haste de aterramento
12	Fita de alumínio com presilha
13	Curva de PVC 180° Ø 1.1/2"
14	Curva de PVC 90° Ø 3/4"
15	Curva de PVC 90° Ø 1.1/2"
16	Luva de PVC Ø 3/4"
18	Luva de PVC Ø 1.1/2"
19	Luva de PVC Ø 2"
20	Eletroduto de PVC Ø 3/4"
22	Eletroduto de PVC Ø 1.1/2"
23	Eletroduto de PVC Ø 2"
24	Tubo de ferro galvanizado a fogo 1.1/2"
25	Caixa para medidor polifásico de policarbonato
27	Disjuntor tripolar termomagnético 40A
28	Abraçadeira de inox para aterramento
29	Cordalilha em cobre para terrar tampa e aro da caixa de passagem
30	Haste de aterramento 2,4m 5/8" tipo Cooperveld
32	Caixas de passagem 65x41x80cm
33	Tampa de ferro fundido com inscrição "Energia"
	DPS 20 - 40KA 275V
	Caixa de policarbonato para DPS, quando aplicável